



## CARACTERÍSTICAS TÉCNICAS / TECHNICAL DETAILS

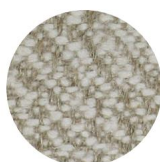
Composición / Composition		25% WO 20% PC
Ancho / Width		140 cm
Peso / Weight		930 g/m <sup>2</sup> (±5%)
Longitud rollo / Roll length		27 m
Resistencia al pilling Resistance to pilling	EN ISO 13937-3	3 Grado 3 Grade
Solidez del color al lavado Colour fastness to washing	EN ISO 105-C06:1999 (30°)	2 Color/ Staining 2 Degradado / Degrad
Solidez del color a la luz artificial Colour fastness to light	EN ISO 105-B02:2001	4
Resistencia a la abrasión Abrasion resistance	MARTINDALE EN ISO 12 947 - 2	35.000 CICLOS / RUBS

## Simbolos de cuidado y limpieza / Care label



Algunos tintes utilizados en la ropa (ej. vaqueros) pueden migrar en colores claros de este artículo. Este fenómeno aumenta con la humedad y temperatura. No se asume ninguna responsabilidad por la transferencia de color. Some dyes for clothing and accessories (ex:jeans) may migrate to bright colour of this article. This phenomenon increases with the humidity and the temperature. No responsibility is assumed for the colour transfer.

Estos valores se dan únicamente para la información de buena fe y no pueden considerarse en ningún caso vinculantes. No se responde del uso inapropiado. Se permiten ligeras diferencias de color entre diferentes lotes. The overmentioned data correspond to average values communicated in good faith, but cannot be considered as a contract document. The company is not responsible for any inappropriate use of the product. Slight colour differences among several lots are admitted.



25



07



44



30



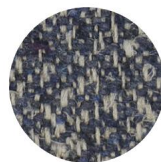
59



32



40



15



46

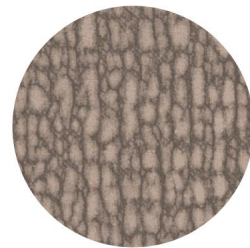


45



# JUMPER

SERIE SUPREME



## CARACTERÍSTICAS TÉCNICAS / TECHNICAL DETAILS

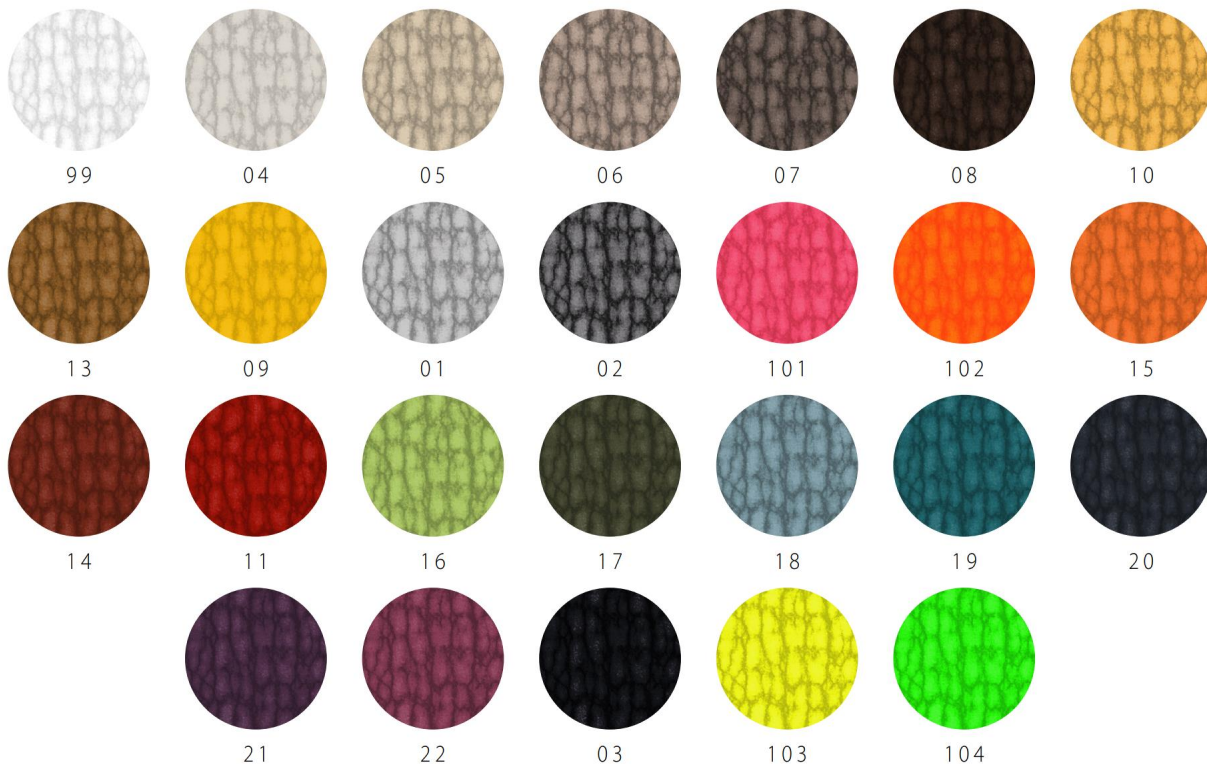
Composición / Composition		100 % PL
Ancho/ Width		140 cm
Peso / Weight		7700 g/m <sup>2</sup> (±5%)
Resistencia al pilling Resistance to pilling	EN ISO 13937-3	4 Grado 4 Grade
Resistencia al deslizamiento de la costura Seam slippage	EN ISO 105X12	4 Urdimbre/ Warp 4 Trama/ Weft
Resistencia a la abrasión Abrasion resistance	MARTINDALE EN ISO 12 947 - 2	30.000 CICLOS / RUBS

## Simbolos de cuidado y limpieza / Care label



Algunos tintes utilizados en la ropa (ej. vaqueros) pueden migrar en colores claros de este artículo. Este fenómeno aumenta con la humedad y temperatura. No se asume ninguna responsabilidad por la transferencia de color. Some dyes for clothing and accessories (ex:jeans) may migrate to bright colour of this article. This phenomenon increases with the humidity and the temperature. No responsibility is assumed for the colour transfer.

Estos valores se dan únicamente para la información de buena fe y no pueden considerarse en ningún caso vinculantes. No se responde del uso inapropiado. Se permiten ligeras diferencias de color entre diferentes lotes. The overmentioned data correspond to average values communicated in good faith, but cannot be considered as a contract document. The company is not responsible for any inappropriate use of the product. Slight colour differences among several lots are admitted.



# GAELIC

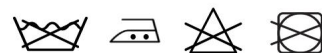
## SERIE SUPREMRE



### CARACTERÍSTICAS TÉCNICAS / TECHNICAL DETAILS

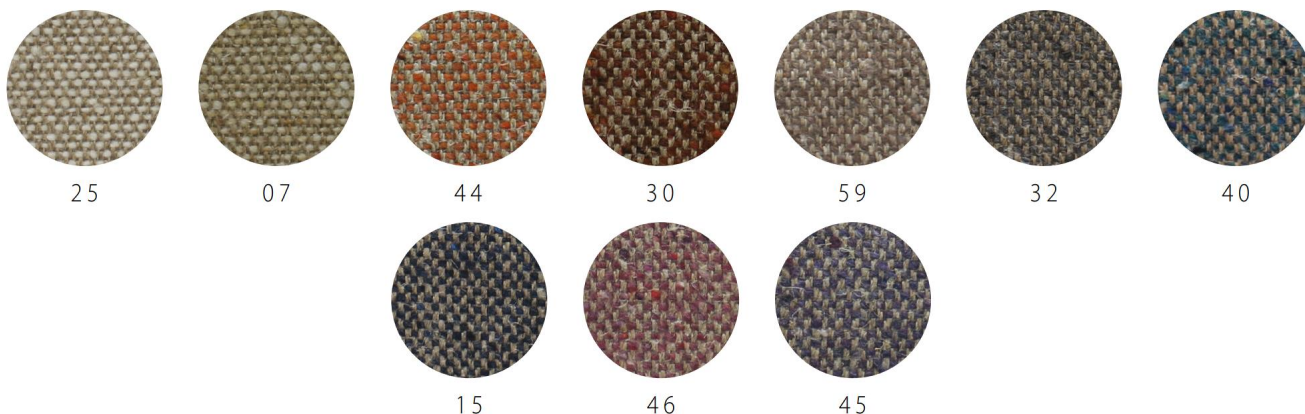
<b>Composición / Composition</b>		56% LI 18% WO 14% PC 6% PL 6% CO
<b>Ancho/ Width</b>		140 cm
<b>Peso / Weight</b>		820 g/m <sup>2</sup> (±5%)
<b>Longitud rollo / Roll length</b>		30 m
<b>Resistencia al pilling</b> Resistance to pilling	EN ISO 13937-3	3 Grado 3 Grade
<b>Solidez del color al lavado</b> Colour fastness to washing	EN ISO 105-C06:1999 (30°)	2 Color/ Staining 2 Degradado / Degrad
<b>Solidez del color a la luz artificial</b> Colour fastness to light	EN ISO 105-B02:2001	4
<b>Resistencia a la abrasión</b> Abrasion resistance	MARTINDALE EN ISO 12 947 - 2	40.000 CICLOS / RUBS

### Simbolos de cuidado y limpieza / Care label



Algunos tintes utilizados en la ropa (ej. vaqueros) pueden migrar en colores claros de este artículo. Este fenómeno aumenta con la humedad y temperatura. No se asume ninguna responsabilidad por la transferencia de color. Some dyes for clothing and accessories (ex:jeans) may migrate to bright colour of this article. This phenomenon increases with the humidity and the temperature. No responsibility is assumed for the colour transfer.

Estos valores se dan únicamente para la información de buena fe y no pueden considerarse en ningún caso vinculantes. No se responde del uso inapropiado. Se permiten ligeras diferencias de color entre diferentes lotes. The overmentioned data correspond to average values communicated in good faith, but cannot be considered as a contract document. The company is not responsible for any inappropriate use of the product. Slight colour differences among several lots are admitted.





CARACTERÍSTICAS TÉCNICAS / TECHNICAL DETAILS

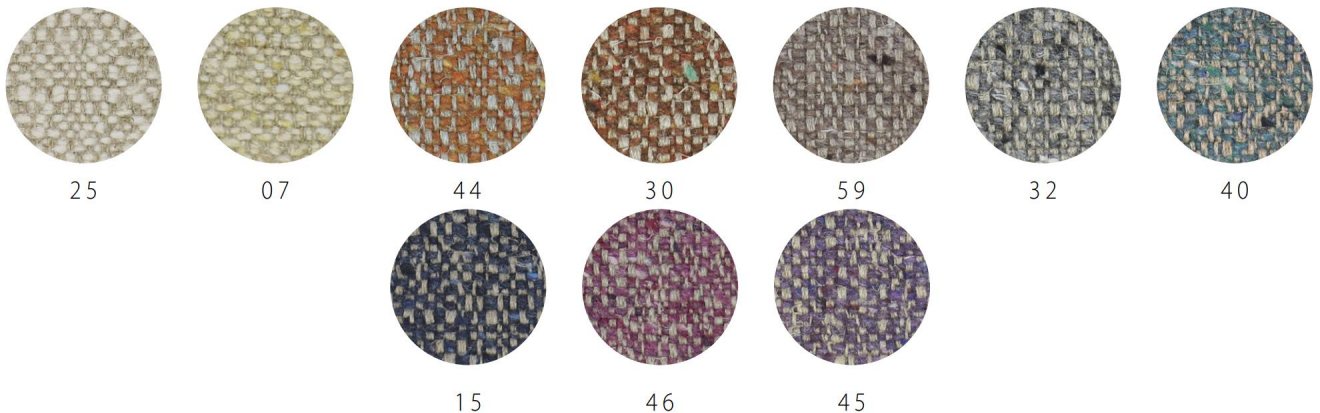
<b>Composición / Composition</b>		53% LI 24% WO 18% PC 5% PL
<b>Ancho/ Width</b>		140 cm
<b>Peso / Weight</b>		880 g/m <sup>2</sup> (±5%)
<b>Longitud rollo / Roll length</b>		27 m
<b>Resistencia al pilling</b> Resistance to pilling	EN ISO 13937-3	3 Grado 3 Grade
<b>Solidez del color al lavado</b> Colour fastness to washing	EN ISO 105-C06:1999 (30°)	2 Color/ Staining 2 Degradado / Degrad
<b>Solidez del color a la luz artificial</b> Colour fastness to light	EN ISO 105-B02:2001	4
<b>Resistencia a la abrasión</b> Abrasion resistance	MARTINDALE EN ISO 12 947 - 2	40.000 CICLOS / RUBS

Simbolos de cuidado y limpieza / Care label



Algunos tintes utilizados en la ropa (ej. vaqueros) pueden migrar en colores claros de este artículo. Este fenómeno aumenta con la humedad y temperatura. No se asume ninguna responsabilidad por la transferencia de color. Some dyes for clothing and accessories (ex:jeans) may migrate to bright colour of this article. This phenomenon increases with the humidity and the temperature. No responsibility is assumed for the colour transfer.

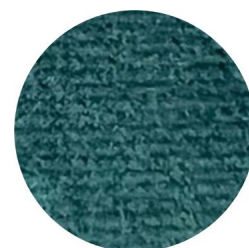
Estos valores se dan únicamente para la información de buena fe y no pueden considerarse en ningún caso vinculantes. No se responde del uso inapropiado. Se permiten ligeras diferencias de color entre diferentes lotes. The overmentioned data correspond to average values communicated in good faith, but cannot be considered as a contract document. The company is not responsible for any inappropriate use of the product. Slight colour differences among several lots are admitted.





# VGT 4063

## SERIE SUPREME



### CARACTERÍSTICAS TÉCNICAS / TECHNICAL DETAILS

Composición / Composition		72% CO 22% PL 6% VI
Ancho/ Width		140 cm
Peso / Weight		770 g/m <sup>2</sup> (±5%)
Metros por rollo / Meters per roll		<b>30 m</b>
Resistencia a la abrasión Abrasion resistance	MARTINDALE EN ISO 12 947 - 2	<b>100.000 CICLOS / RUBS</b>
Resistencia al pilling Pilling resistance	EN ISO 12945-2	<b>Escala / Scale 1/5 : 3/4 &gt; 2000 ciclos / &gt; cycles 4</b>
Cambio dimensional después del lavado Dimensional change after washing	EN ISO 3175	<b>&lt;+/-3 TRAMA- WEFT &lt;+/-3 URDIMBRE- WARP</b>
Resistencia al deslizamiento del hilo Slip resistance	EN ISO 13937-3	<b>&lt;6 TRAMA- WEFT &lt;6 URDIMBRE - WARP</b>
Solidez del color al frote Colour fastness to rubbing	CROCK METER EN ISO 105 X12	<b>4 SECO- DRY 3/4 HÚMEDO- WET</b>
Solidez del color a la luz Colour fastness to light	XENO EN ISO 105 B 02	<b>4/5</b>
Resistencia al fuego Fire Resistance	<b>BS 5852 TB 117</b>	<b>A : BRITISH 5852 CIGARETTE TB 117 CALIFORNIA</b>

### Sostenibilidad / Sustainability



**Trazabilidad ECO bajo solicitud**  
ECO path on request

**No se utilizan retardantes de llama bromados**  
No use of brominated flame retardants

**No se usan colorantes AZO, ni colorantes que pueden desprender acrílico cancerígeno o materiales pesados**  
No uses of AZO dyes, no uses dyes containing or which may split off carcinogenic acrylic amines

### Cumple con / Passes

R.E.A.C.H. standard

### Símbolos de cuidado y limpieza / Care label





# 3485 TF ACC GOLIA

SERIE SUPREME



## CARACTERÍSTICAS TÉCNICAS / TECHNICAL DETAILS

Composición / Composition		63 % PL 31% CO 6% EA
Ancho/ Width		140 cm
Peso / Weight		1000 g/m <sup>2</sup> (±5%)
Metros por rollo / Meters per roll		25 m
Resistencia a la abrasión <i>Abrasion resistance</i>	MARTINDALE EN ISO 12 947 - 2	>20.000 CICLOS / RUBS
Resistencia al pilling <i>Pilling resistance</i>	EN ISO 12945-2	Escala / Scale 1/5 : 3/4 > 2000 ciclos / > cycles 3/4
Cambio dimensional después del lavado <i>Dimensional change after washing</i>	EN ISO 3175	<+/-3 TRAMA- WEFT <+/-3 URDIMBRE- WARP
Resistencia al deslizamiento del hilo <i>Slip resistance</i>	EN ISO 13937-3	<6 TRAMA- WEFT <6 URDIMBRE - WARP
Solidez del color al frote <i>Colour fastness to rubbing</i>	CROCK METER EN ISO 105 X12	4/5 SECO- DRY 4/5 HÚMEDO- WET
Solidez del color a la luz <i>Colour fastness to light</i>	XENO EN ISO 105 B 02	4/5
Resistencia al fuego <i>Fire Resistance</i>	BS 5852 TB 117	A : BRITISH 5852 CIGARETTE

## Sostenibilidad / Sustainability



Trazabilidad ECO bajo solicitud  
*ECO path on request*

No se utilizan retardantes de llama bromados  
*No use of brominated flame retardants*

No se usan colorantes AZO, ni colorantes que pueden desprender acrílico cancerígeno o materiales pesados  
*No uses of AZO dyes, no uses dyes containing or which may split off carcinogenic acrylic amines*

## Cumple con / Passes

R.E.A.C.H. standard

## Símbolos de cuidado y limpieza / Care label



003



005



001



009



010



012



014




016

# VICOLI BOUCLE 3063

## SERIE SUPREME



### CARACTERÍSTICAS TÉCNICAS / TECHNICAL DETAILS

Composición / Composition		44% VI 41%CO 9% LI 6% PA
Ancho / Width		140 cm
Peso / Weight		1000 g/m <sup>2</sup> (±5%)
Metros por rollo / Meters per roll		<b>25 m</b>
Resistencia a la abrasión Abrasion resistance	MARTINDALE EN ISO 12 947 - 2	<b>&gt;100.000 CICLOS / RUBS</b>
Resistencia al pilling Pilling resistance	EN ISO 12945-2	<b>Escala / Scale 1/5 : 3/4 &gt; 2000 ciclos / &gt; cycles 4</b>
Cambio dimensional después del lavado Dimensional change after washing	EN ISO 3175	<b>&lt;+/-3 TRAMA- WEFT &lt;+/-3 URDIMBRE- WARP</b>
Resistencia al deslizamiento del hilo Slip resistance	EN ISO 13937-3	<b>&lt;6 TRAMA- WEFT &lt;6 URDIMBRE - WARP</b>
Solidez del color al frote Colour fastness to rubbing	CROCK METER EN ISO 105 X12	<b>4 SECO- DRY 3/4 HÚMEDO- WET</b>
Solidez del color a la luz Colour fastness to light	XENO EN ISO 105 B 02	<b>4/5</b>
Resistencia al fuego Fire Resistance	<b>BS 5852 TB 117</b>	<b>A : BRITISH 5852 CIGARETTE TB 117 CALIFORNIA</b>
Sostenibilidad / Sustainability		<b>Trazabilidad ECO bajo solicitud ECO path on request</b>

**No se utilizan retardantes de llama bromados**  
No use of brominated flame retardants

**No se usan colorantes AZO, ni colorantes que pueden desprender acrílico cancerígeno o materiales pesados**  
No uses of AZO dyes, no uses dyes containing or which may split off carcinogenic acrylic amines

Cumple con / Passes

R.E.A.C.H. standard

Símbolos de cuidado y limpieza / Care label



# **DUCHESSA 2991** SERIE SUPREME



## CARACTERÍSTICAS TÉCNICAS / TECHNICAL DETAILS

Composición / Composition		63% WO 4% EA 33% PL
Ancho / Width		138 cm
Peso / Weight		1100 g/m <sup>2</sup> (±5%)
Metros por rollo / Meters per roll		<b>30 m</b>
Resistencia a la abrasión Abrasion resistance	MARTINDALE EN ISO 12 947 - 2	<b>15.000 CICLOS / RUBS</b>
Resistencia al pilling Pilling resistance	EN ISO 12945-2	<b>Escala / Scale 1/5 : 4/5 &gt; 2000 ciclos / &gt; cycles 4/5</b>
Cambio dimensional después del lavado Dimensional change after washing	EN ISO 3175	<b>&lt;+/-3 TRAMA- WEFT &lt;+/-3 URDIMBRE- WARP</b>
Resistencia al deslizamiento del hilo Slip resistance	EN ISO 13937-3	<b>&lt;6 TRAMA- WEFT &lt;6 URDIMBRE- WARP</b>
Solidez del color al frote Colour fastness to rubbing	CROCK METER EN ISO 105 X12	<b>4 SECO- DRY 3/4 HÚMEDO- WET</b>
Solidez del color a la luz Colour fastness to light	XENO EN ISO 105 B 02	<b>4/5</b>
Resistencia al fuego Fire Resistance	<b>BS 5852 TB 117</b>	<b>1 5852 CIGARETTE TB 117 CALIFORNIA</b>

## Sostenibilidad / Sustainability



**Trazabilidad ECO bajo solicitud**  
ECO path on request

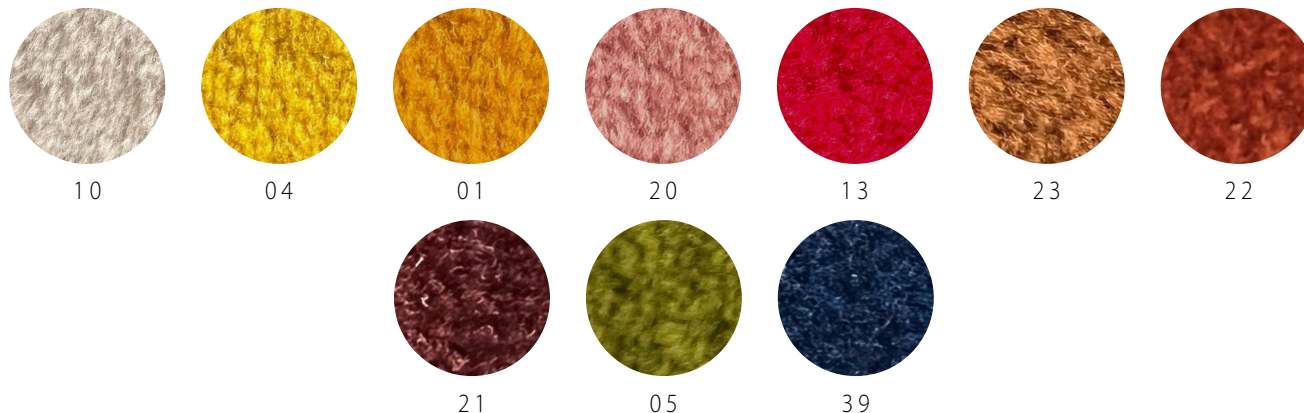
**No se utilizan retardantes de llama bromados**  
No use of brominated flame retardants

**No se usan colorantes AZO, ni colorantes que pueden desprender acrílico cancerígeno o materiales pesados**  
No uses of AZO dyes, no uses dyes containing or which may split off carcinogenic acrylic amines

## Cumple con / Passes

R.E.A.C.H. standard

## Símbolos de cuidado y limpieza / Care label



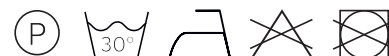
CARACTERÍSTICAS TÉCNICAS

TECHNICAL DETAILS

<b>Composición</b> Composition	80% LI 15% CO 5% PES	LINO 100%	55% LI 35% CO 10% PES
<b>Ancho</b> Width	290 cm	290 cm	280 cm
<b>Peso</b> Weight	630 gr/m <sup>2</sup>	660 gr/m <sup>2</sup>	580 gr/m <sup>2</sup>
<b>Resistencia al rasgado</b> Tear resistance	42 cm Urdimbre/Warp	-	-
<b>Resistencia a la abrasión</b> Abrasion resistance	20,000	25,000	35,000
<b>Resistencia al pilling</b> Resistance to pilling	3	3	3

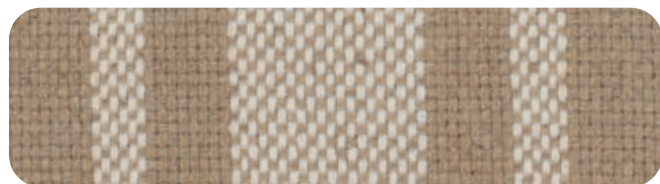
Simbolos de cuidado y limpieza

Care label



Algunos tintes utilizados en la ropa (ej. vaqueros) pueden migrar en colores claros de este artículo. Este fenómeno aumenta con la humedad y temperatura. No se asume ninguna responsabilidad por la transferencia de color. Some dyes for clothing and accessories (ex. jeans) may migrate to bright colour of this article. This phenomenon increases with the humidity and the temperature. No responsibility is assumed for the colour transfer.

Estos valores se dan únicamente para la información de buena fe y no pueden considerarse en ningún caso vinculantes. No se responde del uso inapropiado. Se permiten ligeras diferencias de color entre diferentes lotes. The overmentioned data correspond to average values communicated in good faith, but cannot be considered as a contract document. The company is not responsible for any inappropriate use of the product. Slight colour differences among several lots are admitted.



MONTBLANC BLANCO



MONTBLANC LISO NATUR



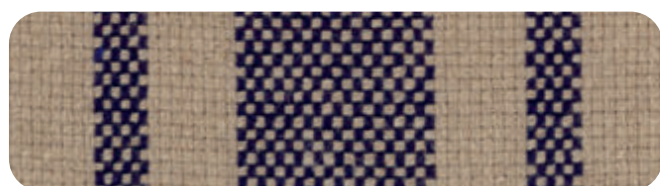
MONTBLANC GRANATE



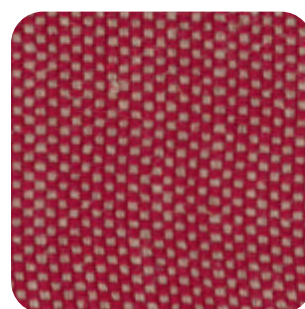
ALPES BLANCO



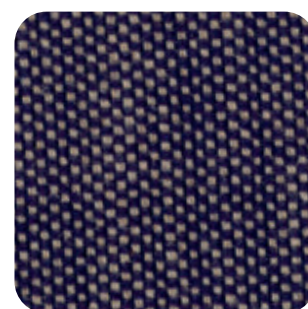
ALPES ARENA



MONTBLANC MARINO



ALPES GRANATE



ALPES MARINO



MONTBLANC NEGRO

**CARACTERÍSTICAS TÉCNICAS TECHNICAL DETAILS**

<b>Composición</b> Composition	66% LI 32% CO 2% PES	43% CO 40% LI 15% PES 2% OF
<b>Ancho</b> Width	300 cm	280 cm
<b>Peso</b> Weight	450 gr/m <sup>2</sup>	700 gr/m <sup>2</sup>
<b>Resistencia al rasgado</b> Tear resistance	18,5 Urdimbre/Warp 0 Trama/Weft	30 Urdimbre/Warp 0 Trama/Weft
<b>Resistencia a la abrasión</b> Abrasion resistance		
<b>Resistencia al pilling</b> Resistance to pilling		
<b>Estabilidad dimensional</b> Dimensional change	Urdimbre/Warp Trama/Weft	-2% Urdimbre/Warp -0,5% Trama/Weft

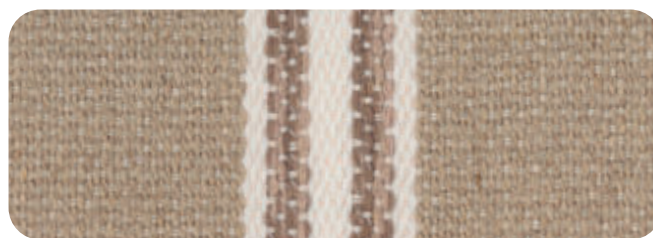
**Simbolos de cuidado y limpieza**  
 Care label


Algunos tintes utilizados en la ropa (ej. vaqueros) pueden migrar en colores claros de este artículo. Este fenómeno aumenta con la humedad y temperatura. No se asume ninguna responsabilidad por la transferencia de color. Some dyes for clothing and accessories (ex. jeans) may migrate to bright colour of this article. This phenomenon increases with the humidity and the temperature. No responsibility is assumed for the colour transfer.

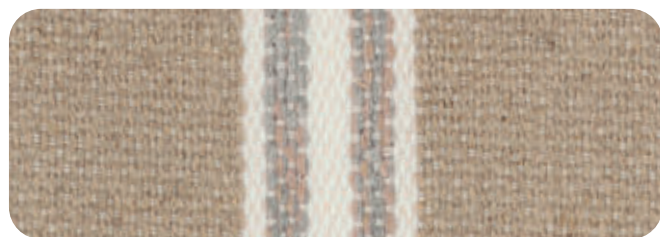
Estos valores se dan únicamente para la información de buena fe y no pueden considerarse en ningún caso vinculantes. No se responde del uso inapropiado. Se permiten ligeras diferencias de color entre diferentes lotes. The overmentioned data correspond to average values communicated in good faith, but cannot be considered as a contract document. The company is not responsible for any inappropriate use of the product. Slight colour differences among several lots are admitted.



BISCOI COLOR 1



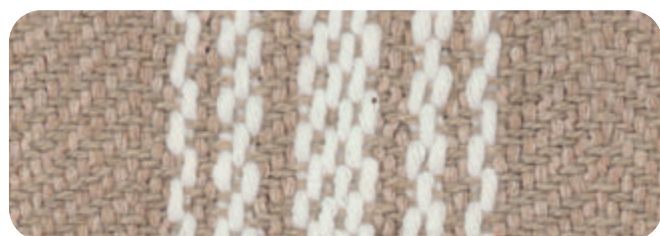
BISCOI COLOR 2



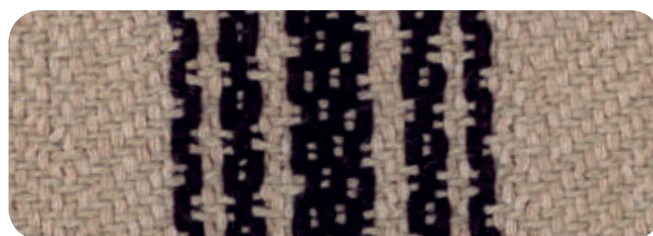
BISCOI COLOR 3



BISCOI COLOR 4



AZZARO BLANCO



AZZARO NEGRO