



# AMBIENCE

## SERIE EXTRA



### CARACTERÍSTICAS TÉCNICAS / TECHNICAL DETAILS

Composición / Composition		100 % PL
Ancho / Width		142 cm
Peso / Weight		330 g/m <sup>2</sup> (±5%)
Resistencia al pilling Resistance to pilling	EN ISO 13937-3	4 Grado 4 Grade
Resistencia al deslizamiento de la costura Seam slippage	EN ISO 105X12	5 Urdimbre/ Warp 5 Trama/ Weft
Resistencia a la abrasión Abrasion resistance	MARTINDALE EN ISO 12 947 - 2	80.000 CICLOS / RUBS

### Simbolos de cuidado y limpieza / Care label



### Comportamiento frente al fuego

Flame resistance

Pasa / Complies

Algunos tintes utilizados en la ropa (ej. vaqueros) pueden migrar en colores claros de este artículo. Este fenómeno aumenta con la humedad y temperatura. No se asume ninguna responsabilidad por la transferencia de color. Some dyes for clothing and accessories (ex:jeans) may migrate to bright colour of this article. This phenomenon increases with the humidity and the temperature. No responsibility is assumed for the colour transfer.

Estos valores se dan únicamente para la información de buena fe y no pueden considerarse en ningún caso vinculantes. No se responde del uso inapropiado. Se permiten ligeras diferencias de color entre diferentes lotes. The overmentioned data correspond to average values communicated in good faith, but cannot be considered as a contract document. The company is not responsible for any inappropriate use of the product. Slight colour differences among several lots are admitted.



1 Ivory



2 Cream



3 Dune



4 Mink



5 Taupe



6 Chocolate



7 Espresso



8 Red



9 Terra



10 Amber



11 Winter Moss



12 Night Sky



13 Forget Me Not



14 Sage



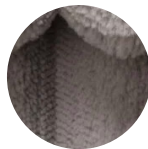
15 Flamingo



16 Silver



17 Dove



18 Grey



19 Anthracite



20 Black



# AURORA

## SERIE EXTRA



### CARACTERÍSTICAS TÉCNICAS / TECHNICAL DETAILS

Composición / Composition		100 % PL
Ancho/ Width		142 cm
Peso / Weight		430 g/m <sup>2</sup> (±5%)
Resistencia al pilling Resistance to pilling	EN ISO 13937-3	4 Grado 4 Grade
Resistencia al deslizamiento de la costura Seam slippage	EN ISO 105X12	5 Urdimbre/ Warp 5 Trama/ Weft
Resistencia a la abrasión Abrasion resistance	MARTINDALE EN ISO 12 947 - 2	>100.000 CICLOS / RUBS

### Simbolos de cuidado y limpieza / Care label

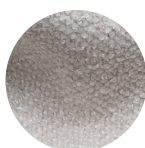


Algunos tintes utilizados en la ropa (ej. vaqueros) pueden migrar en colores claros de este artículo. Este fenómeno aumenta con la humedad y temperatura. No se asume ninguna responsabilidad por la transferencia de color. Some dyes for clothing and accessories (ex. jeans) may migrate to bright colour of this article. This phenomenon increases with the humidity and the temperature. No responsibility is assumed for the colour transfer.

Estos valores se dan únicamente para la información de buena fe y no pueden considerarse en ningún caso vinculantes. No se responde del uso inapropiado. Se permiten ligeras diferencias de color entre diferentes lotes. The overmentioned data correspond to average values communicated in good faith, but cannot be considered as a contract document. The company is not responsible for any inappropriate use of the product. Slight colour differences among several lots are admitted.



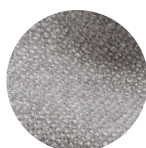
1 Ivory



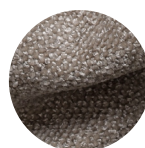
2 Pearl



3 Natural



4 Linen



5 Beige



6 Mink



7 Stone



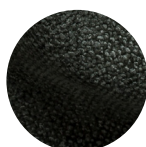
8 Deep Terra



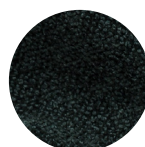
9 Chianti



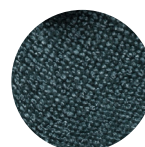
10 Amber



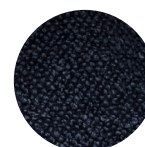
11 Winter Moss



12 Jungle Green



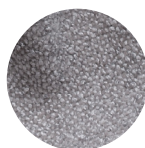
13 Azur



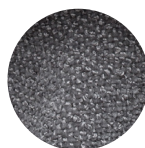
14 Deep Blue



15 Silver



16 Dove



17 Grey



18 Ash



19 Graphite

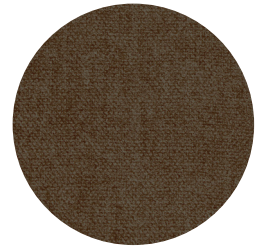


20 Black



# CHAMONIX

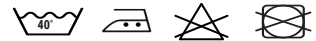
## SERIE EXTRA



### CARACTERÍSTICAS TÉCNICAS / TECHNICAL DETAILS

Composición / Composition		100 % PL
Ancho/ Width		142 cm
Peso / Weight		430 g/m <sup>2</sup> (± 5 %)
Resistencia al pilling Resistance to pilling	EN ISO 13937-3	4 Grado 4 Grade
Solidez del color al lavado Colour fastness to washing	EN ISO 105-C06:1999 (30°)	4 Color/ Staining 4 Degradado / Degrad
Solidez del color a la luz artificial Colour fastness to light	EN ISO 105-B02:2001	2
Prueba de mascotas test enganche Pet proof - Snagging test		Pasa / Complies
Resistencia a la abrasión Abrasion resistance	MARTINDALE EN ISO 12 947 - 2	>40.000 CICLOS / RUBS

### Simbolos de cuidado y limpieza / Care label



Algunos tintes utilizados en la ropa (ej. vaqueros) pueden migrar en colores claros de este artículo. Este fenómeno aumenta con la humedad y temperatura. No se asume ninguna responsabilidad por la transferencia de color. Some dyes for clothing and accessories (ex:jeans) may migrate to bright colour of this article. This phenomenon increases with the humidity and the temperature. No responsibility is assumed for the colour transfer.

Estos valores se dan únicamente para la información de buena fe y no pueden considerarse en ningún caso vinculantes. No se responde del uso inapropiado. Se permiten ligeras diferencias de color entre diferentes lotes. The overmentioned data correspond to average values communicated in good faith, but cannot be considered as a contract document. The company is not responsible for any inappropriate use of the product. Slight colour differences among several lots are admitted.



1 Antracita



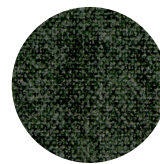
2 Linen



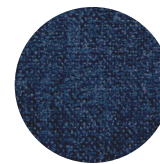
3 Mist



4 Mocca



5 Moss



6 Navy



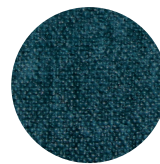
7 Steel



8 Wicker



9 Silver



10 Teal



11 Inca Gold



12 Blush



# CHROME

SERIE EXTRA

EASY  
CLEAN



## CARACTERÍSTICAS TÉCNICAS / TECHNICAL DETAILS

Composición / Composition		100 % PL
Ancho/ Width		140 cm
Peso / Weight		650 g/m <sup>2</sup> (±5%)
Resistencia al pilling Resistance to pilling	EN ISO 13937-3	4 Grado 4 Grade
Resistencia al deslizamiento de la costura Seam slippage	EN ISO 105X12	1,2 Urdimbres/ Warp 1,4 Trama/ Weft
Resistencia a la abrasión Abrasion resistance	MARTINDALE EN ISO 12 947 - 2	50.000 CICLOS / RUBS

## Simbolos de cuidado y limpieza / Care label



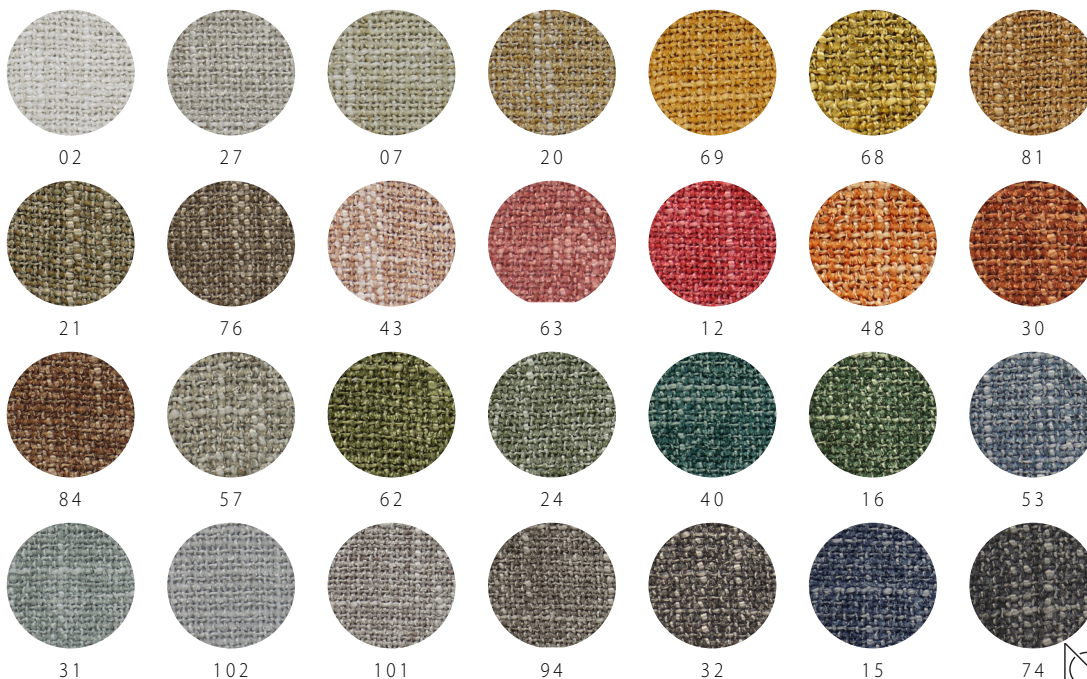
## Comportamiento frente al fuego

Flame resistance

Pasa / Complies

Algunos tintes utilizados en la ropa (ej. vaqueros) pueden migrar en colores claros de este artículo. Este fenómeno aumenta con la humedad y temperatura. No se asume ninguna responsabilidad por la transferencia de color. Some dyes for clothing and accessories (ex:jeans) may migrate to bright colour of this article. This phenomenon increases with the humidity and the temperature. No responsibility is assumed for the colour transfer.

Estos valores se dan únicamente para la información de buena fe y no pueden considerarse en ningún caso vinculantes. No se responde del uso inapropiado. Se permiten ligeras diferencias de color entre diferentes lotes. The overmentioned data correspond to average values communicated in good faith, but cannot be considered as a contract document. The company is not responsible for any inappropriate use of the product. Slight colour differences among several lots are admitted.





# EUPHORIA

## SERIE EXTRA



### CARACTERÍSTICAS TÉCNICAS / TECHNICAL DETAILS

Composición / Composition		100 % PL
Ancho/ Width		142 cm
Peso / Weight		550 g/m <sup>2</sup> (±5%)
Resistencia al pilling Resistance to pilling	EN ISO 13937-3	4 Grado 4 Grade
Resistencia al deslizamiento de la costura Seam slippage	EN ISO 105X12	1,2 Urdimbre/ Warp 1,4 Trama/ Weft
Resistencia a la abrasión Abrasion resistance	MARTINDALE EN ISO 12 947 - 2	30.000 CICLOS / RUBS

### Simbolos de cuidado y limpieza / Care label



Algunos tintes utilizados en la ropa (ej. vaqueros) pueden migrar en colores claros de este artículo. Este fenómeno aumenta con la humedad y temperatura. No se asume ninguna responsabilidad por la transferencia de color. Some dyes for clothing and accessories (ex:jeans) may migrate to bright colour of this article. This phenomenon increases with the humidity and the temperature. No responsibility is assumed for the colour transfer.

Estos valores se dan únicamente para la información de buena fe y no pueden considerarse en ningún caso vinculantes. No se responde del uso inapropiado. Se permiten ligeras diferencias de color entre diferentes lotes. The overmentioned data correspond to average values communicated in good faith, but cannot be considered as a contract document. The company is not responsible for any inappropriate use of the product. Slight colour differences among several lots are admitted.



1 Ivory



2 Cream



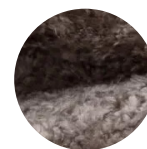
3 Pearl



4 Taupe



5 Stone



6 Antelope



7 Chocolate



8 Chianti



9 Deep Terra



10 Honey



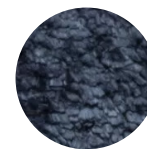
11 Olive



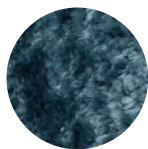
12 Rain Forest



13 Azur



14 Deep Blue



15 Lagoon



16 Silver



17 Dove



18 Grey



19 Pewter



20 Graphite



21 Black



# LOOP

## SERIE EXTRA



### CARACTERÍSTICAS TÉCNICAS / TECHNICAL DETAILS

Composición / Composition		100 % PL
Ancho/Width		140 cm
Peso / Weight		770 g/m <sup>2</sup> (±5%)
Resistencia al pilling Resistance to pilling	EN ISO 13937-3	4 Grado 4 Grade
Solidez del color a la luz Colour fastness to rubbing	EN ISO 105X12	5 Seco/ Dry 5 Húmedo/ Wet
Resistencia a la abrasión Abrasion resistance	MARTINDALE EN ISO 12 947 - 2	>100.000 CICLOS / RUBS

### Simbolos de cuidado y limpieza / Care label



Algunos tintes utilizados en la ropa (ej. vaqueros) pueden migrar en colores claros de este artículo. Este fenómeno aumenta con la humedad y temperatura. No se asume ninguna responsabilidad por la transferencia de color. Some dyes for clothing and accessories (ex. jeans) may migrate to bright colour of this article. This phenomenon increases with the humidity and the temperature. No responsibility is assumed for the colour transfer.

Estos valores se dan únicamente para la información de buena fe y no pueden considerarse en ningún caso vinculantes. No se responde del uso inapropiado. Se permiten ligeras diferencias de color entre diferentes lotes. The overmentioned data correspond to average values communicated in good faith, but cannot be considered as a contract document. The company is not responsible for any inappropriate use of the product. Slight colour differences among several lots are admitted.



1 Ivory



2 Cream



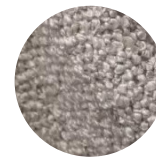
3 Beige



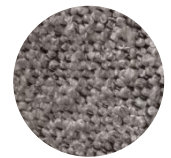
4 Sand



5 Safari



6 Natural



7 Linen



8 Antelope



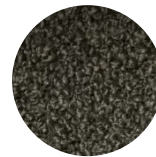
9 Red



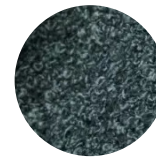
10 Terra



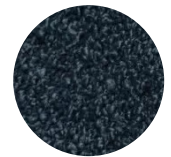
11 Inca Gold



12 Winter Moss



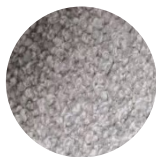
13 Teal



14 Pacific



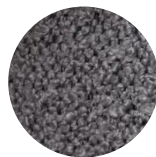
15 Deep Blue



16 Silver



17 Ash



18 Grey



19 Graphite



20 Teal



# PARADOX

## SERIE EXTRA



### CARACTERÍSTICAS TÉCNICAS / TECHNICAL DETAILS

Composición / Composition		100 % PL
Ancho/ Width		138 cm
Peso / Weight		440 g/m <sup>2</sup> (±5%)
Resistencia al pilling Resistance to pilling	EN ISO 13937-3	5 Grado 5 Grade
Resistencia al deslizamiento de la costura Seam slippage	EN ISO 105X12	5 Urdimbre/ Warp 5 Trama/ Weft
Resistencia a la abrasión Abrasion resistance	MARTINDALE EN ISO 12 947 - 2	30.000 CICLOS / RUBS

### Simbolos de cuidado y limpieza / Care label



Algunos tintes utilizados en la ropa (ej. vaqueros) pueden migrar en colores claros de este artículo. Este fenómeno aumenta con la humedad y temperatura. No se asume ninguna responsabilidad por la transferencia de color. Some dyes for clothing and accessories (ex:jeans) may migrate to bright colour of this article. This phenomenon increases with the humidity and the temperature. No responsibility is assumed for the colour transfer.

Estos valores se dan únicamente para la información de buena fe y no pueden considerarse en ningún caso vinculantes. No se responde del uso inapropiado. Se permiten ligeras diferencias de color entre diferentes lotes. The overmentioned data correspond to average values communicated in good faith, but cannot be considered as a contract document. The company is not responsible for any inappropriate use of the product. Slight colour differences among several lots are admitted.



1 Ivory



2 Cream



3 Beige



4 Antelope



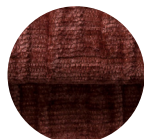
5 Stone



6 Chocolate



7 Chianti



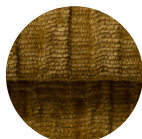
8 Brick



9 Deep Terra



10 Inca Gold



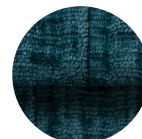
11 Mustard



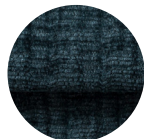
12 Olive



13 Winter Moss



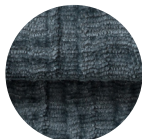
14 Teal



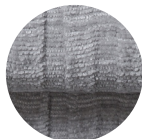
15 Azur



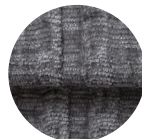
16 Deep Blue



17 Arona



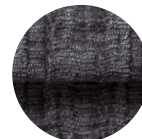
18 Silver



19 Grey



20 Anthracite



21 Ash



22 Graphite

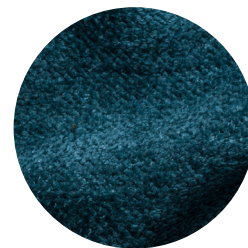


23 Black



# SUPREME

## SERIE EXTRA



### CARACTERÍSTICAS TÉCNICAS / TECHNICAL DETAILS

Composición / Composition		100 % PL
Ancho/Width		142 cm
Peso / Weight		390 g/m <sup>2</sup> (±5%)
Resistencia al pilling Resistance to pilling	EN ISO 13937-3	4 Grado 4 Grade
Solidez del color al frote Seam slippage	EN ISO 105X12	1,2 Urdimbre/ Warp 1,4 Trama/ Weft
Resistencia a la abrasión Colour fastness to rubbing		50.000 CICLOS / RUBS
Simbolos de cuidado y limpieza / Care label		
Comportamiento frente al fuego Flame resistance		Pasa / Complies

Algunos tintes utilizados en la ropa (ej. vaqueros) pueden migrar en colores claros de este artículo. Este fenómeno aumenta con la humedad y temperatura. No se asume ninguna responsabilidad por la transferencia de color. Some dyes for clothing and accessories (ex. jeans) may migrate to bright colour of this article. This phenomenon increases with the humidity and the temperature. No responsibility is assumed for the colour transfer.

Estos valores se dan únicamente para la información de buena fe y no pueden considerarse en ningún caso vinculantes. No se responde del uso inapropiado. Se permiten ligeras diferencias de color entre diferentes lotes. The overmentioned data correspond to average values communicated in good faith, but cannot be considered as a contract document. The company is not responsible for any inappropriate use of the product. Slight colour differences among several lots are admitted.



1 Ivory



2 Cream



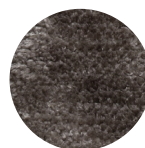
3 Beige



4 Pearl



5 Rabbit



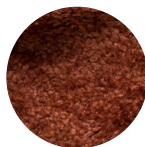
6 Stone



7 Mocca



8 Chianti



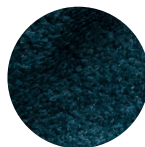
9 Deep Terra



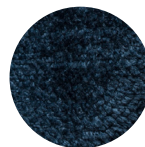
10 Amber



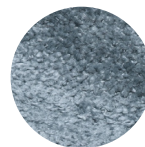
11 Winter Moss



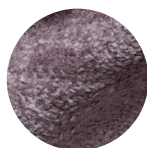
12 Teal



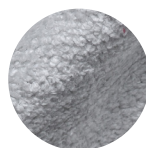
13 Deep Blue



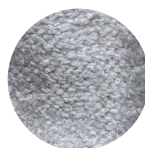
14 Arona



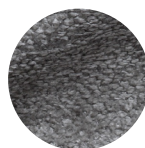
15 Lavender



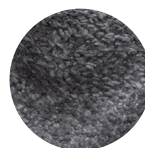
16 Silver



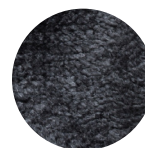
17 Grey



18 Ash



19 Graphite

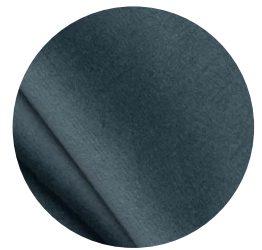


20 Black



# TIFFANY

## SERIE EXTRA



### CARACTERÍSTICAS TÉCNICAS / TECHNICAL DETAILS

Composición / Composition		100 % PL
Ancho/Width		142 cm
Peso / Weight		350 g/m <sup>2</sup> (±5%)
Resistencia al pilling Resistance to pilling	EN ISO 13937-3	5 Grado 5 Grade
Resistencia al deslizamiento de la costura Seam slippage	EN ISO 105X12	4-5 Urdimbre/ Warp 4-5 Trama/ Weft
Resistencia a la abrasión Abrasion resistance	MARTINDALE EN ISO 12 947 - 2	>125.000 CICLOS / RUBS

### Simbolos de cuidado y limpieza / Care label



Algunos tintes utilizados en la ropa (ej. vaqueros) pueden migrar en colores claros de este artículo. Este fenómeno aumenta con la humedad y temperatura. No se asume ninguna responsabilidad por la transferencia de color. Some dyes for clothing and accessories (ex:jeans) may migrate to bright colour of this article. This phenomenon increases with the humidity and the temperature. No responsibility is assumed for the colour transfer.

Estos valores se dan únicamente para la información de buena fe y no pueden considerarse en ningún caso vinculantes. No se responde del uso inapropiado. Se permiten ligeras diferencias de color entre diferentes lotes. The overmentioned data correspond to average values communicated in good faith, but cannot be considered as a contract document. The company is not responsible for any inappropriate use of the product. Slight colour differences among several lots are admitted.



1 Cream



2 Beige



3 Mika



29 Taupe



30 Tabaco



31 Teak



32 Chianti



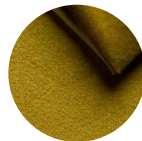
7 Dk. Red



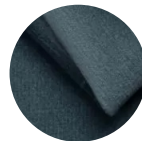
33 Rust



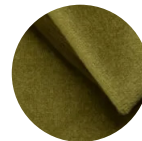
8 Mustard



34 Amber Green



12 Winter Moss



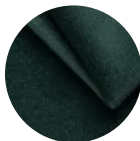
9 Olive



35 Cedar



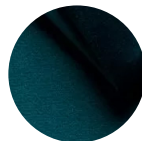
38 Winter Moss



10 Dk. Green



25 Navy



36 Peacock



11 Blue



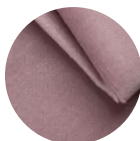
27 Jungle Green



37 Deep Blue



12 Azur



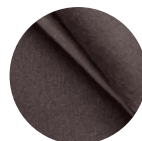
14 Flamingo



15 Silver



16 Grey



17 Elephant



18 Anthracite



19 Graphite



20 Black



# ZOOM NEW

## SERIE EXTRA



### CARACTERÍSTICAS TÉCNICAS / TECHNICAL DETAILS

<b>Composición / Composition</b>		100 % PL
<b>Ancho/ Width</b>		142 cm
<b>Peso / Weight</b>		330 g/m <sup>2</sup> (±5%)
<b>Resistencia al pilling</b> Resistance to pilling	EN ISO 13937-3	4 Grado 4 Grade
<b>Resistencia al deslizamiento de la costura</b> Seam slippage	EN ISO 105X12	5 Urdimbre/ Warp 5 Trama/ Weft
<b>Resistencia a la abrasión</b> Abrasion resistance	MARTINDALE EN ISO 12 947 - 2	80.000 CICLOS / RUBS
<b>Simbolos de cuidado y limpieza / Care label</b>		
<b>Comportamiento frente al fuego</b> Flame resistance		Pasa / Complies



Algunos tintes utilizados en la ropa (ej. vaqueros) pueden migrar en colores claros de este artículo. Este fenómeno aumenta con la humedad y temperatura. No se asume ninguna responsabilidad por la transferencia de color. Some dyes for clothing and accessories (ex:jeans) may migrate to bright colour of this article. This phenomenon increases with the humidity and the temperature. No responsibility is assumed for the colour transfer.

Estos valores se dan únicamente para la información de buena fe y no pueden considerarse en ningún caso vinculantes. No se responde del uso inapropiado. Se permiten ligeras diferencias de color entre diferentes lotes. The overmentioned data correspond to average values communicated in good faith, but cannot be considered as a contract document. The company is not responsible for any inappropriate use of the product. Slight colour differences among several lots are admitted.



1 Cream



2 Pearl



3 Mink



4 Toffee



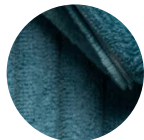
9 Mustard



11 Winter Moss



13 Sage



14 Lagoon



16 Flamingo



18 Silver



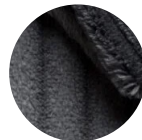
19 Dove



20 Grey



21 Ash



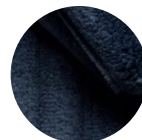
22 Graphite



24 Brick



25 Olive



26 Navy