



8336

SERIE ESPECIAL



CARACTERÍSTICAS TÉCNICAS / TECHNICAL DETAILS

Composición / Composition		100 % PL
Ancho/ Width		142 cm
Peso / Weight		430 g/m ² (±5%)
Resistencia al pilling Resistance to pilling	EN ISO 13937-3	4 Grado 4 Grade
Resistencia al deslizamiento de la costura Seam slippage	EN ISO 105X12	5 Urdimbre/ Warp 5 Trama/ Weft
Resistencia a la abrasión Abrasion resistance	MARTINDALE EN ISO 12 947 - 2	>100.000 CICLOS / RUBS

Simbolos de cuidado y limpieza / Care label



Algunos tintes utilizados en la ropa (ej. vaqueros) pueden migrar en colores claros de este artículo. Este fenómeno aumenta con la humedad y temperatura. No se asume ninguna responsabilidad por la transferencia de color. Some dyes for clothing and accessories (ex:jeans) may migrate to bright colour of this article. This phenomenon increases with the humidity and the temperature. No responsibility is assumed for the colour transfer.

Estos valores se dan únicamente para la información de buena fe y no pueden considerarse en ningún caso vinculantes. No se responde del uso inapropiado. Se permiten ligeras diferencias de color entre diferentes lotes. The overmentioned data correspond to average values communicated in good faith, but cannot be considered as a contract document. The company is not responsible for any inappropriate use of the product. Slight colour differences among several lots are admitted.





ALPACA

SERIE ESPECIAL

EASY
CLEAN



CARACTERÍSTICAS TÉCNICAS / TECHNICAL DETAILS

Composición / Composition

100 % PL

Ancho/ Width

142 cm

Peso / Weight

330 g/m² (±5%)

Resistencia al pilling

Resistance to pilling

EN ISO 13937-3

4 Grado

4 Grade

Resistencia al deslizamiento de la costura

Seam slippage

EN ISO 105X12

5 Urdimbre/ Warp

5 Trama/ Weft

Resistencia a la abrasión

Abrasion resistance

MARTINDALE

EN ISO 12 947 - 2

80.000 CICLOS / RUBS

Simbolos de cuidado y limpieza / Care label



Comportamiento frente al fuego

Flame resistance

Pasa / Complies

Algunos tintes utilizados en la ropa (ej. vaqueros) pueden migrar en colores claros de este artículo. Este fenómeno aumenta con la humedad y temperatura. No se asume ninguna responsabilidad por la transferencia de color. Some dyes for clothing and accessories (ex:jeans) may migrate to bright colour of this article. This phenomenon increases with the humidity and the temperature. No responsibility is assumed for the colour transfer.

Estos valores se dan únicamente para la información de buena fe y no pueden considerarse en ningún caso vinculantes. No se responde del uso inapropiado. Se permiten ligeras diferencias de color entre diferentes lotes. The overmentioned data correspond to average values communicated in good faith, but cannot be considered as a contract document. The company is not responsible for any inappropriate use of the product. Slight colour differences among several lots are admitted.

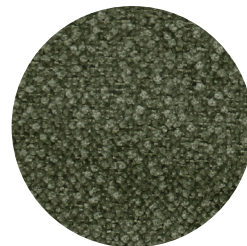




GALAXY

SERIE ESPECIAL

EASY LUXURY



CARACTERÍSTICAS TÉCNICAS / TECHNICAL DETAILS

Composición / Composition

100 % PL

Ancho/ Width

145 cm

Peso / Weight

400 g/m² (±5%)

Resistencia al pilling

Resistance to pilling

EN ISO 13937-3

4 Grado

4 Grade

Resistencia al deslizamiento de la costura

Seam slippage

EN ISO 105X12

4 Urdimbre/ Warp

4 Trama/ Weft

Resistencia a la abrasión

Abrasion resistance

MARTINDALE

EN ISO 12 947 - 2

100.000 CICLOS / RUBS

Simbolos de cuidado y limpieza / Care label



Algunos tintes utilizados en la ropa (ej. vaqueros) pueden migrar en colores claros de este artículo. Este fenómeno aumenta con la humedad y temperatura. No se asume ninguna responsabilidad por la transferencia de color. Some dyes for clothing and accessories (ex:jeans) may migrate to bright colour of this article. This phenomenon increases with the humidity and the temperature. No responsibility is assumed for the colour transfer.

Estos valores se dan únicamente para la información de buena fe y no pueden considerarse en ningún caso vinculantes. No se responde del uso inapropiado. Se permiten ligeras diferencias de color entre diferentes lotes. The overmentioned data correspond to average vlaues communicated in good faith, but cannot be considered as a contract document. The company is not responsible for any inappropriate use of the product. Slight colour differences among several lots are admitted.



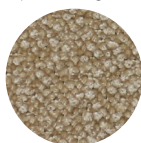
100



25



60



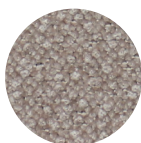
21



20



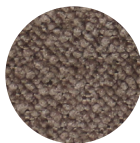
18



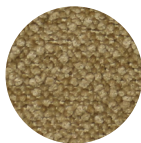
56



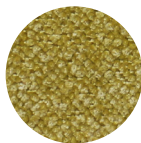
23



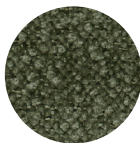
30



81



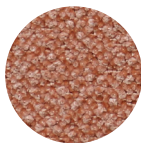
38



62



35



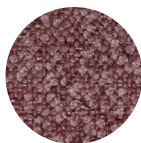
44



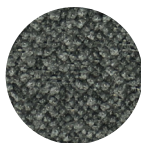
10



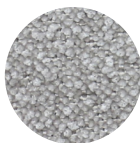
12



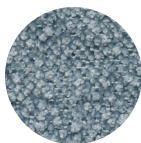
63



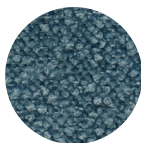
74



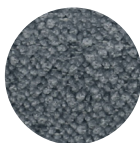
101



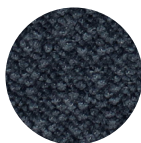
33



66



53



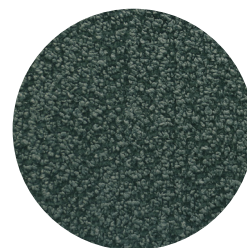
41



GOETHE

SERIE ESPECIAL

EASY
CLEAN



CARACTERÍSTICAS TÉCNICAS / TECHNICAL DETAILS

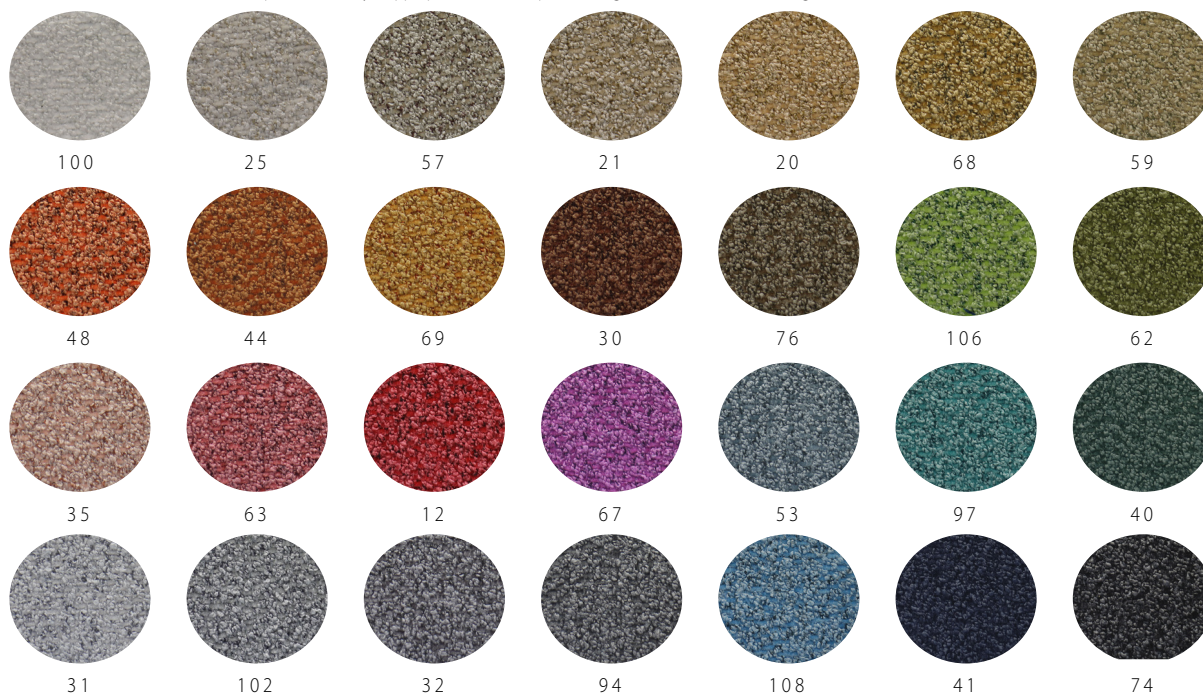
Composición / Composition		100 % PL
Ancho / Width		142 cm
Peso / Weight		430 g/m ² (± 5 %)
Resistencia al pilling Resistance to pilling	EN ISO 13937-3	4 Grado 4 Grade
Solidez del color al lavado Colour fastness to washing	EN ISO 105-C06:1999 (30°)	4 Color/ Staining 4 Degradado / Degrad
Solidez del color a la luz artificial Colour fastness to light	EN ISO 105-B02:2001	2
Prueba de mascotas test enganche Pet proof - Snagging test		Pasa / Complies
Resistencia a la abrasión Abrasion resistance	MARTINDALE EN ISO 12 947 - 2	>40.000 CICLOS / RUBS

Símbolos de cuidado y limpieza / Care label



Algunos tintes utilizados en la ropa (ej. vaqueros) pueden migrar en colores claros de este artículo. Este fenómeno aumenta con la humedad y temperatura. No se asume ninguna responsabilidad por la transferencia de color. Some dyes for clothing and accessories (ex:jeans) may migrate to bright colour of this article. This phenomenon increases with the humidity and the temperature. No responsibility is assumed for the colour transfer.

Estos valores se dan únicamente para la información de buena fe y no pueden considerarse en ningún caso vinculantes. No se responde del uso inapropiado. Se permiten ligeras diferencias de color entre diferentes lotes. The overmentioned data correspond to average vlaues communicated in good faith, but cannot be considered as a contract document. The company is not responsible for any inappropriate use of the product. Slight colour differences among several lots are admitted.





PROGRESS

SERIE ESPECIAL

CARACTERÍSTICAS TÉCNICAS / TECHNICAL DETAILS



Composición / Composition

100 % PL

Ancho/Width

142 cm

Peso / Weight

350 g/m² (±5%)

Resistencia al pilling
Resistance to pilling

EN ISO 13937-3

5 Grado
5 Grade

Resistencia al deslizamiento de la costura
Seam slippage

EN ISO 105X12

4-5 Urdimbre/ Warp
4-5 Trama/ Weft

Resistencia a la abrasión
Abrasion resistance

MARTINDALE
EN ISO 12 947 - 2

>125.000 CICLOS / RUBS

Simbolos de cuidado y limpieza / Care label



Algunos tintes utilizados en la ropa (ej. vaqueros) pueden migrar en colores claros de este artículo. Este fenómeno aumenta con la humedad y temperatura. No se asume ninguna responsabilidad por la transferencia de color. Some dyes for clothing and accessories (ex. jeans) may migrate to bright colour of this article. This phenomenon increases with the humidity and the temperature. No responsibility is assumed for the colour transfer.

Estos valores se dan únicamente para la información de buena fe y no pueden considerarse en ningún caso vinculantes. No se responde del uso inapropiado. Se permiten ligeras diferencias de color entre diferentes lotes. The overmentioned data correspond to average values communicated in good faith, but cannot be considered as a contract document. The company is not responsible for any inappropriate use of the product. Slight colour differences among several lots are admitted.





SAIMA

SERIE ESPECIAL



CARACTERÍSTICAS TÉCNICAS / TECHNICAL DETAILS

Composición / Composition		100 % PL
Ancho / Width		140 m
Peso / Weight		630 g/m ² (±5%)
Resistencia a la tracción / Tensile strength	EN ISO 13934-01	95,0 N Urdimbre 105,0 N Trama
Solidez lavado / Wash fastness	EN ISO 105-C01:1989	4/5 Descarga 4/5 Degradación
Resistencia de la costura / Seam strength	EN ISO 105-C01:1989	2,00 mm Urdimbre 2,00 Trama
Resistencia a la abrasión / Abrasion resistance	MARTINDALE EN ISO 12 947 - 2	50.000 CICLOS / RUBS

Simbolos de cuidado y limpieza / Care label



Algunos tintes utilizados en la ropa (ej. vaqueros) pueden migrar en colores claros de este artículo. Este fenómeno aumenta con la humedad y temperatura. No se asume ninguna responsabilidad por la transferencia de color. Some dyes for clothing and accessories (ex:jeans) may migrate to bright colour of this article. This phenomenon increases with the humidity and the temperature. No responsibility is assumed for the colour transfer.

Estos valores se dan únicamente para la información de buena fe y no pueden considerarse en ningún caso vinculantes. No se responde del uso inapropiado. Se permiten ligeras diferencias de color entre diferentes lotes. The overmentioned data correspond to average values communicated in good faith, but cannot be considered as a contract document. The company is not responsible for any inappropriate use of the product. Slight colour differences among several lots are admitted.



00



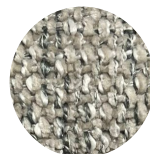
41



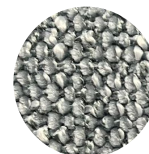
01



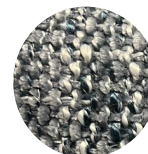
38



02



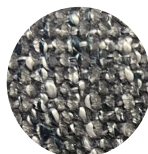
07



30



33



11



24



40



SPRITZ

SERIE ESPECIAL

EASY
LUXURY



CARACTERÍSTICAS TÉCNICAS / TECHNICAL DETAILS

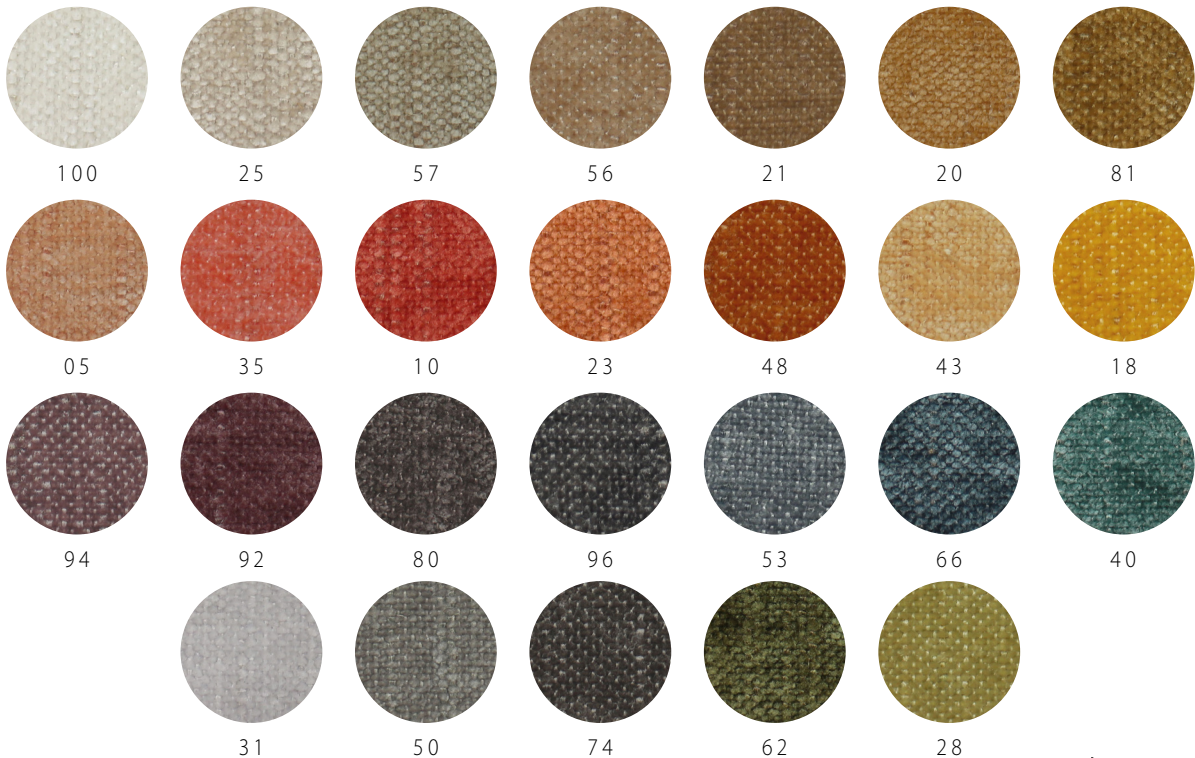
Composición / Composition		100 % PL
Ancho/ Width		140 cm
Peso / Weight		770 g/m ² (±5%)
Resistencia al pilling Resistance to pilling	EN ISO 13937-3	4 Grado 4 Grade
Solidez del color a la luz Colour fastness to rubbing	EN ISO 105X12	5 Seco/ Dry 5 Húmedo/ Wet
Resistencia a la abrasión Abrasion resistance	MARTINDALE EN ISO 12 947 - 2	>100.000 CICLOS / RUBS

Simbolos de cuidado y limpieza / Care label



Algunos tintes utilizados en la ropa (ej. vaqueros) pueden migrar en colores claros de este artículo. Este fenómeno aumenta con la humedad y temperatura. No se asume ninguna responsabilidad por la transferencia de color. Some dyes for clothing and accessories (ex:jeans) may migrate to bright colour of this article. This phenomenon increases with the humidity and the temperature. No responsibility is assumed for the colour transfer.

Estos valores se dan únicamente para la información de buena fe y no pueden considerarse en ningún caso vinculantes. No se responde del uso inapropiado. Se permiten ligeras diferencias de color entre diferentes lotes. The overmentioned data correspond to average values communicated in good faith, but cannot be considered as a contract document. The company is not responsible for any inappropriate use of the product. Slight colour differences among several lots are admitted.





YOU

SERIE ESPECIAL

EASY
LUXURY



CARACTERÍSTICAS TÉCNICAS / TECHNICAL DETAILS

Composición / Composition

100 % PL

Ancho/ Width

138 cm

Peso / Weight

440 g/m² (±5%)

Resistencia al pilling

Resistance to pilling

EN ISO 13937-3

5 Grado

5 Grade

Resistencia al deslizamiento de la costura

Seam slippage

EN ISO 105X12

5 Urdimbre/ Warp

5 Trama/ Weft

Resistencia a la abrasión

Abrasion resistance

MARTINDALE

EN ISO 12 947 - 2

30.000 CICLOS / RUBS

Simbolos de cuidado y limpieza / Care label



Algunos tintes utilizados en la ropa (ej. vaqueros) pueden migrar en colores claros de este artículo. Este fenómeno aumenta con la humedad y temperatura. No se asume ninguna responsabilidad por la transferencia de color. Some dyes for clothing and accessories (ex:jeans) may migrate to bright colour of this article. This phenomenon increases with the humidity and the temperature. No responsibility is assumed for the colour transfer.

Estos valores se dan únicamente para la información de buena fe y no pueden considerarse en ningún caso vinculantes. No se responde del uso inapropiado. Se permiten ligeras diferencias de color entre diferentes lotes. The overmentioned data correspond to average vlaues communicated in good faith, but cannot be considered as a contract document. The company is not responsible for any inappropriate use of the product. Slight colour differences among several lots are admitted.



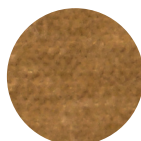
100



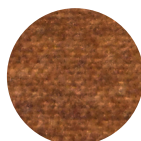
25



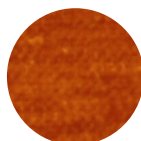
57



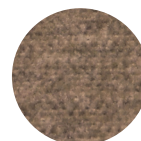
20



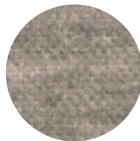
30



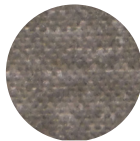
44



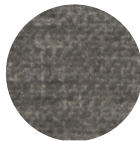
59



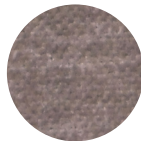
31



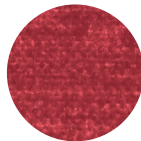
37



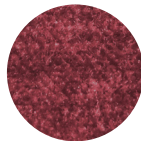
32



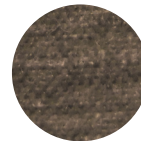
50



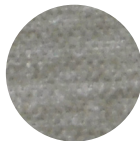
70



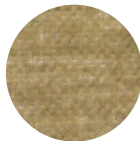
09



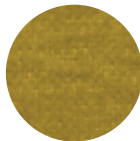
84



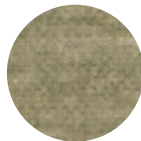
07



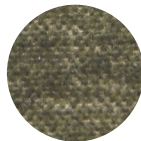
28



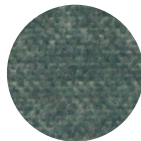
68



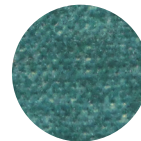
24



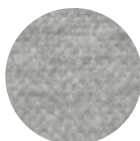
62



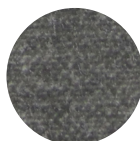
03



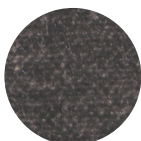
06



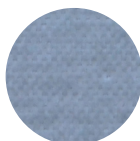
101



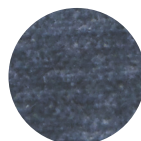
74



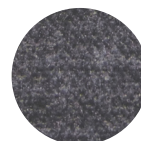
104



13



41

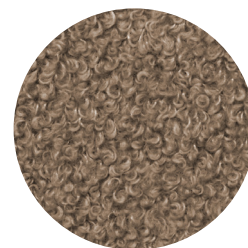


15



TEDDY 8800

SERIE ESPECIAL



CARACTERÍSTICAS TÉCNICAS / TECHNICAL DETAILS

Composición / Composition

100 % PL

Ancho/ Width

142 cm

Peso / Weight

330 g/m² (±5%)

Resistencia al pilling

Resistance to pilling

EN ISO 13937-3

4 Grado

4 Grade

Resistencia al deslizamiento de la costura

Seam slippage

EN ISO 105X12

5 Urdimbre/ Warp

5 Trama/ Weft

Resistencia a la abrasión

Abrasion resistance

MARTINDALE

EN ISO 12 947 - 2

80.000 CICLOS / RUBS

Simbolos de cuidado y limpieza / Care label



Comportamiento frente al fuego

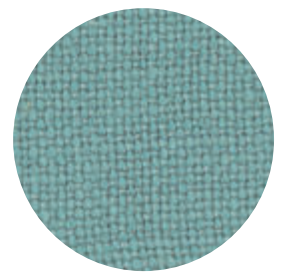
Flame resistance

Pasa / Complies

Algunos tintes utilizados en la ropa (ej. vaqueros) pueden migrar en colores claros de este artículo. Este fenómeno aumenta con la humedad y temperatura. No se asume ninguna responsabilidad por la transferencia de color. Some dyes for clothing and accessories (ex:jeans) may migrate to bright colour of this article. This phenomenon increases with the humidity and the temperature. No responsibility is assumed for the colour transfer.

Estos valores se dan únicamente para la información de buena fe y no pueden considerarse en ningún caso vinculantes. No se responde del uso inapropiado. Se permiten ligeras diferencias de color entre diferentes lotes. The overmentioned data correspond to average vlaues communicated in good faith, but cannot be considered as a contract document. The company is not responsible for any inappropriate use of the product. Slight colour differences among several lots are admitted.





VELÁZQUEZ

CARACTERÍSTICAS TÉCNICAS TECHNICAL DETAILS

Composición
Composition 100% LI

Ancho
Width 280 cm

Peso
Weight 400 gr/m²

Resistencia al rasgado
Tear resistance Urdimbre/Warp
Trama/Weft

Resistencia a la abrasión
Abrasion resistance MARTINDALE 2000

Resistencia al pilling
Resistance to pilling 3

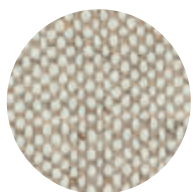
Estabilidad dimensional
Dimensional change -3% Urdimbre/Warp
-1% Trama/Weft

Simbolos de cuidado y limpieza
Care label

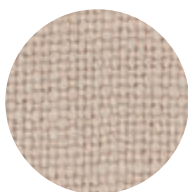


Algunos tintes utilizados en la ropa (ej. vaqueros) pueden migrar en colores claros de este artículo. Este fenómeno aumenta con la humedad y temperatura. No se asume ninguna responsabilidad por la transferencia de color. Some dyes for clothing and accessories (ex:jeans) may migrate to bright colour of this article. This phenomenon increases with the humidity and the temperature. No responsibility is assumed for the colour transfer.

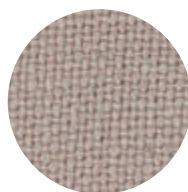
Estos valores se dan únicamente para la información de buena fe y no pueden considerarse en ningún caso vinculantes. No se responde del uso inapropiado. Se permiten ligeras diferencias de color entre diferentes lotes. The overmentioned data correspond to average vlaues communicated in good faith, but cannot be considered as a contract document. The company is not responsible for any inappropriate use of the product. Slight colour differences among several lots are admitted.



BLANCO / NATUR



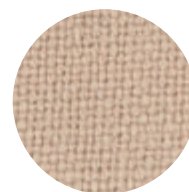
PERLA



GREY 3240



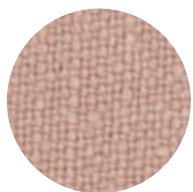
NATUR



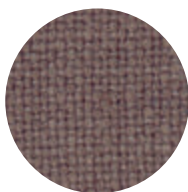
ARENA



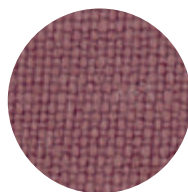
MADERA



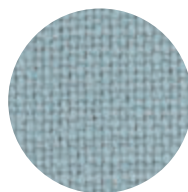
ROSA VIEJO



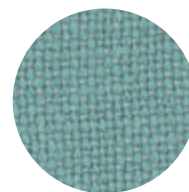
SMOKEY



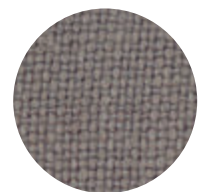
BERENJENA



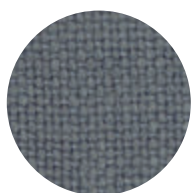
DUCK



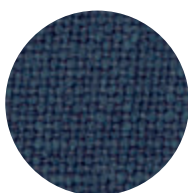
AGUAMAR



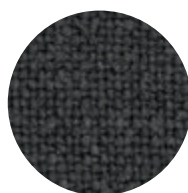
ALUMINIO



DUSKY



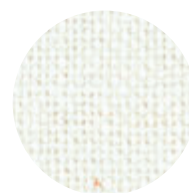
INDIGO



ANTRACITA



NEGRO



BLANCO



MARFIL



MONET

CARACTERÍSTICAS TÉCNICAS TECHNICAL DETAILS

Composición
Composition

55% CO 45% LI

Ancho
Width

280 cm

Peso
Weight

410 gr/m²

Resistencia al rasgado
Tear resistance

Urdimbre/Warp
Trama/Weft

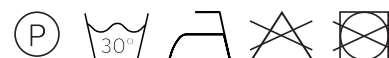
Resistencia a la abrasión
Abrasion resistance

>25000

Resistencia al pilling
Resistance to pilling

4

Simbolos de cuidado y limpieza
Care label

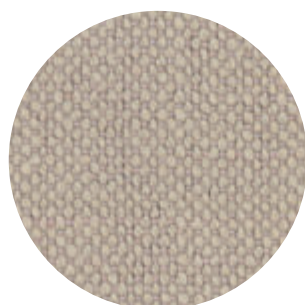


Algunos tintes utilizados en la ropa (ej. vaqueros) pueden migrar en colores claros de este artículo. Este fenómeno aumenta con la humedad y temperatura. No se asume ninguna responsabilidad por la transferencia de color. Some dyes for clothing and accessories (ex:jeans) may migrate to bright colour of this article. This phenomenon increases with the humidity and the temperature. No responsibility is assumed for the colour transfer.

Estos valores se dan únicamente para la información de buena fe y no pueden considerarse en ningún caso vinculantes. No se responde del uso inapropiado. Se permiten ligeras diferencias de color entre diferentes lotes. The overmentioned data correspond to average values communicated in good faith, but cannot be considered as a contract document. The company is not responsible for any inappropriate use of the product. Slight colour differences among several lots are admitted.



PERLA



GREY



BLANCO ÓPTICO



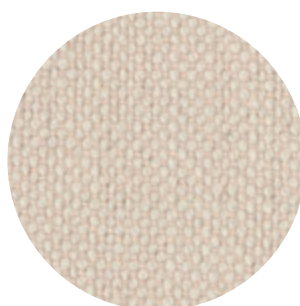
ARENA



HÁBITAT



IVORY



STRING

BERNIA

CARACTERÍSTICAS TÉCNICAS TECHNICAL DETAILS

Composición
Composition

46% LI 46% CO 8% PES

Ancho
Width

300 cm

Peso
Weight

410 gr/m²

Resistencia al rasgado
Tear resistance

27 Cm Urdimbre/Warp
0 cm Trama/Weft

Resistencia a la abrasión
Abrasion resistance

MARTINDALE

Resistencia al pilling
Resistance to pilling

Simbolos de cuidado y limpieza
Care label

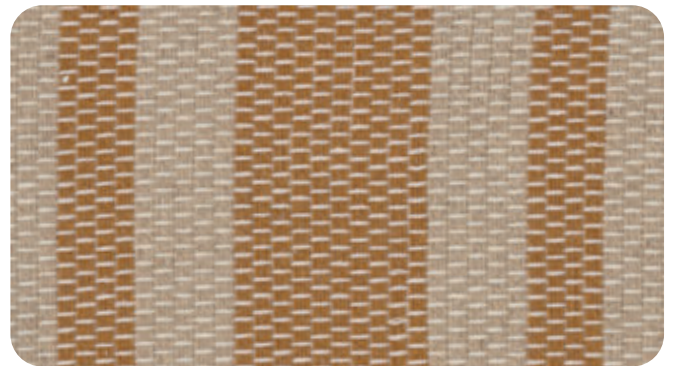


Algunos tintes utilizados en la ropa (ej. vaqueros) pueden migrar en colores claros de este artículo. Este fenómeno aumenta con la humedad y temperatura. No se asume ninguna responsabilidad por la transferencia de color. Some dyes for clothing and accessories (ex:jeans) may migrate to bright colour of this article. This phenomenon increases with the humidity and the temperature. No responsibility is assumed for the colour transfer.

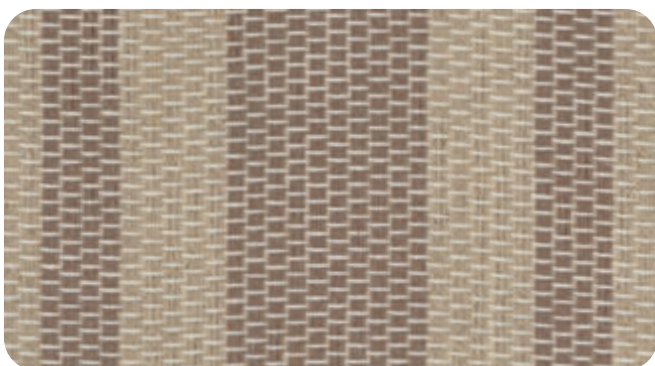
Estos valores se dan únicamente para la información de buena fe y no pueden considerarse en ningún caso vinculantes. No se responde del uso inapropiado. Se permiten ligeras diferencias de color entre diferentes lotes. The overmentioned data correspond to average vlaues communicated in good faith, but cannot be considered as a contract document. The company is not responsible for any inappropriate use of the product. Slight colour differences among several lots are admitted.



COLOR 1



COLOR 3



COLOR 2



COLOR 4